

# スパイラル投入機

## Concrete Charging machine

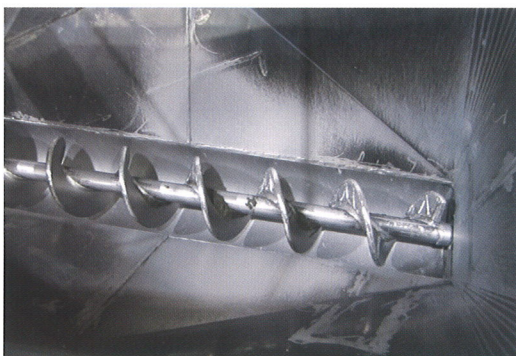
### 生コンの型枠投入に切り札

コンクリート二次製品の製造工場において、生コンの運搬作業および型枠への投入作業で活躍するフォークリフト搭載用アタッチメントです。ホッパー底部の傾斜部にスパイラル軸を装備し、その回転駆動により生コンの品質を維持しながら定量排出する独特の機構となっており、昭和50年代の発売以来、多くのお客様にご愛用いただいているロングセラー商品です。バッチャーより供給を受けた大量のコンクリートを小分けして型枠に流し込む際に活躍します。



【サヤフォーク型ホッパー容量 0.75 m<sup>3</sup>仕様】

- リフトを通常のフォーク作業にも併用したい場合は脱着の容易なサヤフォーク型を、コンクリート投入用の専用機として使う場合はフックオンタイプのサイドシフト標準装備型をオススメします。
- 本機の搭載にあたってはフォークリフトの操作レバーを追加する必要があります。サヤフォーク型は3弁配管車を、サイドシフト標準装備型の場合は4弁配管車をご用意下さい。
- バケットの高高を変更することで、作業に応じたホッパー容量に対応するように製作します。



ホッパー底部のスパイラル軸には硬化肉盛溶接で摩耗防止しています



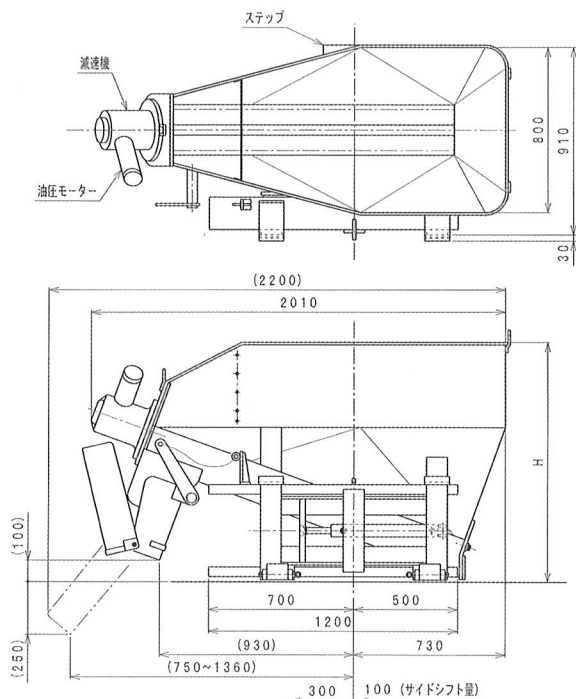
ホッパー底部には作業終了後の洗浄水の排出口を設けています

排出口に油圧シャッターが付いたり、ホッパーが回転する仕様などもあるんだよね。

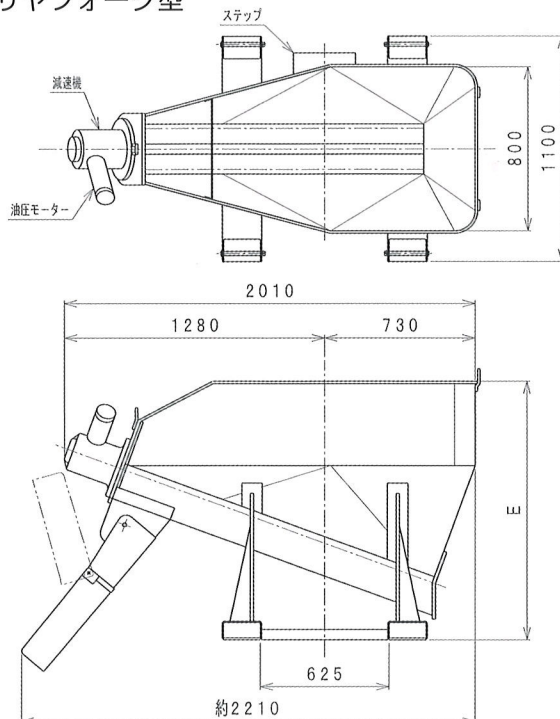


# スパイラル投入機基本仕様

サイドシフト標準仕様型



サヤフォーク型



	SPM - □□□Z	500Z	750Z	1000Z
フックタイプ ITA		Ⅱ	Ⅲ	Ⅲ
最大荷重(kg)		1,500	2,000	2,500
最大サイドシフト量 (mm)		左 300 / 右 100		
ロードセンター損失量 (mm)		110		
水平方向重心 (mm)		346	356	363
重量 (kg)		523	556	583
総幅 (mm)		2,010		
H 総高 (mm)		1,130	1,360	1,630
ホッパー容量 (m <sup>3</sup> )		0.5	0.75	1
荷重中心 (mm)		510(キャリッジ前面より)		
排出量 (m <sup>3</sup> /min)		0.3		
推奨搭載リフトサイズ		2.5t車	3.0t車	3.5t車

	SPM - □□□SK	500SK	750SK	1000SK
サヤ内幅 (mm)		625		
最大荷重(kg)		1,800	2,300	2,500
重量 (kg)		360	393	450
総幅 (mm)		2,010		
E 総高 (mm)		1,200	1,430	1,725
ホッパー容量 (m <sup>3</sup> )		0.5	0.75	1
荷重中心 (mm)		450(フォーク前面より)		
排出量 (m <sup>3</sup> /min)		0.3		
推奨搭載リフトサイズ		2.5t車	3.0t車	3.5t車

※ リフトはダブルタイヤ装着車をオススメします。

※ リフトはダブルタイヤ装着車をオススメします。



- ◆ 当アタッチメントは上記に掲げる寸法を標準仕様として設定していますが、サヤ内幅やホッパー容量等の変更が可能です。
- ◆ アタッチメントをフォークリフトに装着した際の許容荷重については詳細寸法を記した計画図面を提出しますので、リフトメーカーへご確認ください。

## 仕様決定時の確認事項

生コンの性状によっては、うまく吐出できないことがあります。ご用命の際は、必ず下記についてご確認ください。

スランプ : 8 ~ 12 cm 以内  
粗骨材粒度 : 20mm 以上



## 山川エンジニアリング株式会社

〒811-2112 福岡県粕屋郡須恵町植木 1265-24  
TEL.092(936)2228 FAX.092(936)2399  
E-mail : info@yamakawa-eng.co.jp  
URL : http://www.yamakawa-eng.co.jp  
(左記QRコードからも当社ホームページへ)

