

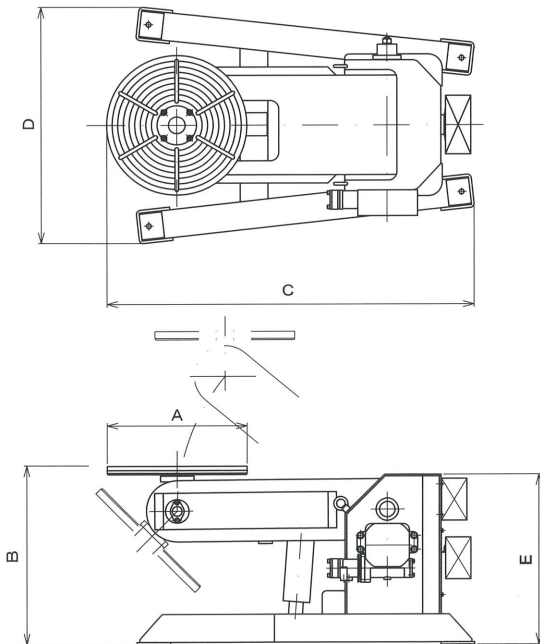
# 小型3軸ポジショナー

## UD500E



### 特長

- 電動油圧シリンダーにより、テーブルの高さを自由に上下させ、常にベストポジションで作業が出来ます。
- 電動油圧モーターによりテーブル角度は自由に变化でき、テーブル高さを上下させても常に角度は一定に保てます。
- 軸受部は、無給油式で電触防止は万全です。
- 回転部にローリングアースを組み込み、アース電流の流れは極めて良好です。
- 回転速度は、無断変速で調整できます。



	UD-500E	備考
水平時最大荷重	500kgf	
垂直時最大荷重	500kgf/150mm	テーブル面より
最大傾斜トルク	75kgf・m	テーブル面より
最大回転トルク(ホジヨング時)	34kgf・m	回転中心より
// (溶接時)	12kgf・m	回転中心より
A テーブル径	φ500	
水平時最高テーブル高	1120mm	
B 水平時最低テーブル高	640mm	
垂直時最高回転中心高	920mm	
垂直時最低回転中心高	430mm	
テーブル質量	490mm	
テーブル傾斜角度	0~135°	
テーブル傾斜速度	28sec	60Hz時
テーブル上昇速度	19sec	60Hz時
テーブル回転速度	0.2~2.3rpm	60Hz時
装置重量	315kg	
C 全長	1310mm	
D ルーム全幅	850mm	
E ルーム全高	610mm	
操作方法(リフト・リルト)	ハッチスイッチ	3mJド付
// (テーブル回転)	カットスイッチ	1.5mJド付
入力電源	AC3相200V(18A)	50/60Hz
電源コード長さ	5m	
許容溶接電流値	最大500A	(注意事項参照)

(注意) 許容溶接電流値は本体に接続するアークケーブルの径により変化しますのでご注意ください。

- \*リフト(高さ調整)・リルト(傾斜角調整)は電動ポンプによる油圧駆動式を採用。
- \*安定した回転速度を保つためテーブル回転は電動モーター駆動式を採用。
- \*テーブル高さを変更してもテーブル角度を一定に保つ、テーブルハッチ機構。
- \*テーブル回転方向は左右回転切替選択式。
- \*カットスイッチによるテーブル回転制御は、本体側切替スイッチにより連動・寸動選択可。

### 製造元



#### ■本社・工場

〒811-2112 福岡県粕屋郡須恵町植木1265-24  
TEL 092-936-2228代 FAX 092-936-2399

#### ■大阪営業所

TEL 06-6554-0281 FAX 06-6554-0701

#### ■関東営業所

TEL 03-3264-2800 FAX 03-3264-6200

ホームページ <http://www.yamakawa-eng.co.jp/>

### お問合せは：